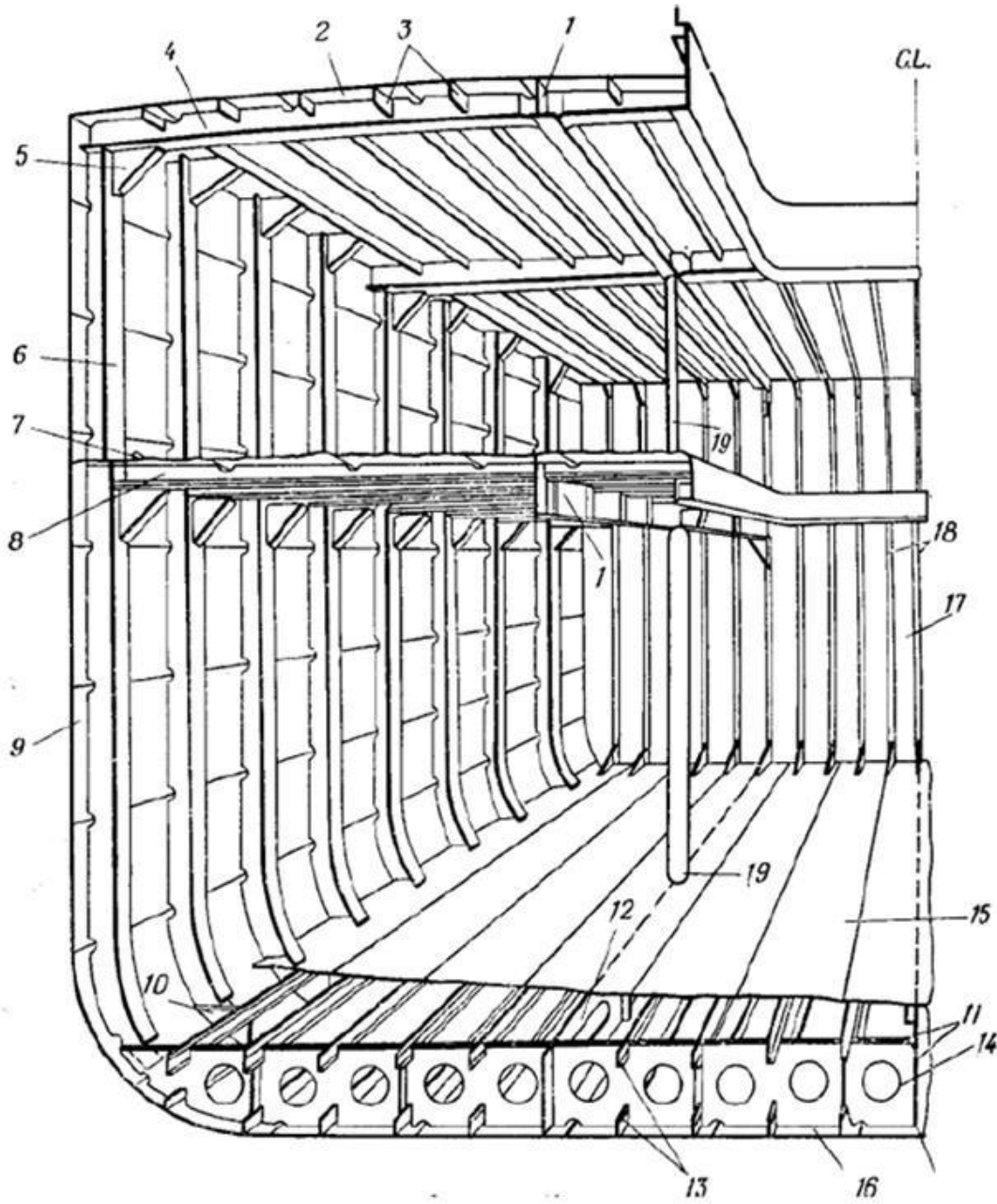


1-Merkez Tülani(Görder) Tulani	2-Yan Tülani(Görder)	3-Boyuna Dip Tülani	4-Boyuna İçDip
5-Dolu Döşek	6-Levha Omurga	7-A Sacı Sırası	8- Dip Kaplama
9- Sintine Sacı	10- Borda Kaplama	11- Borda Üst Sacı	12- Şiyer Sacı
13- İç Dip Sacı	14- Sintine Braketi	15- Gasset Sacı	16- Ambar Postası
17- Ara Güverte Postası	18- 2. Güverte Kemerresi	19- Kemere Braketi	20- 2. Güverte
21- Üst Güverte Kemere	22- Stringer Sacı	23-Tripping Braketi	24- Güverte Derin
25- GüverteTülanisi	26- Güverte Görderi	27-Ambar Mezarnası	28- Öksüz Kemere
29- Web Posta	30- Ambar Punteli	31-Ara Güverte Punteli	32- Parampet
33- Parampet Ttamağı	34- Parampet Mezarnası	35-Yatay Stifner	36- Yalpa Omurga
37- Omurga Braketi	38- Marjin Sacı Braketi	39-Su Geçirmez Döşek	40- Braket
41- Dikey Stifner	42- Stifner	43-Dreyn Deliği	44- Hafifletme Deliği
45- Marjin Sacı	46- Menhol	47-Su Geçirmez Perde	48- Perde Stifneri
49- Dablin Sacı			



- 1-Güverte altı tülani
- 2-Üst güverte kaplaması
- 3-Güverte altı tülanileri
- 4-Derin kemere
- 5-Güverte braketi
- 6-Posta
- 7-Ara güverte kaplaması
- 8-Kemere
- 9-Borda kaplaması
- 10-Sintine braketi
- 11-Merkez omurga
- 12-Yan tülani
- 13-Dip ve iç dip tülanileri
- 14-Dolu döşek
- 15-İç dip kaplaması
- 16-Dip kaplaması
- 17-Enine perde
- 18-Perde stifneri
- 19-Puntel

Diğer haftalarda işlenen derslerdekilere ek olarak verilmiş olan Denizcilik terimleri:

Aborda	Dümen yelpazesi	Matafora	Tayfa
Abosa	Dümen zaviyesi	Mayna etmek	Toka etmek
Admiralti demiri	Dümenci pusulası	Meme	Tornistan
Aganta	Dümentası	Mil (deniz mili)	Tornayt
Alabanda	El iskandili	Neta	Varagele
Alabora	Filika	Omuzluk	Varda
Alarga	Fırdöndü	Palamar	Vira
Alesta	Firengi	Palanga	Viya
Apiko	Flama	Palavra güverte	Volta
Arya	Fora etmek	Parakete	Yalpa
Avara	MOLA	Pruva	Yalpa omurgası
Avarya	Fundo (funda)	Pruva direği	
Aybocu: (HAYBOÇI)	Gaga	Pusula	
Babadalya	Gomina mil	Radansa	
Bakla	Göz demiri	Roda	
Balon-usturmaça	Grandi direği	Rota	
Bastika	Hisa	Rüzgar altı	
Borda feneri	Irgat	Rüzgarüstü	
Bosa/bosa tutmak	Iskarmoz	Safra	
Boş almak	İç omurga	Salpa	
Boş vermek	İskandil	Salya etmek	
Burgata	Kaloma	Sancak	
Cankurtaran simidi	Kaloma etmek	Sancak alabanda	
Ceviz	Kana rakamları	Sancak gönderi	
Çamçak	Kastanyola	Savlo	
Çarmık	Kerte	Sığ su	
Çıpo	Kilit	Silyon feneri	
Deniz Demiri	Kinistin valfi	Sintine	
Deste etmek	Koltuk halatı (spring)	Sis işareti	
Doblin almak	Kurt ağzı	Sis kampanası	
Dümen boğazı	Küpeşte	Suga etmek	
Dümen dolabı	Laçka	Sülyen	
Dümen donanımı	Lokma	Tava	